

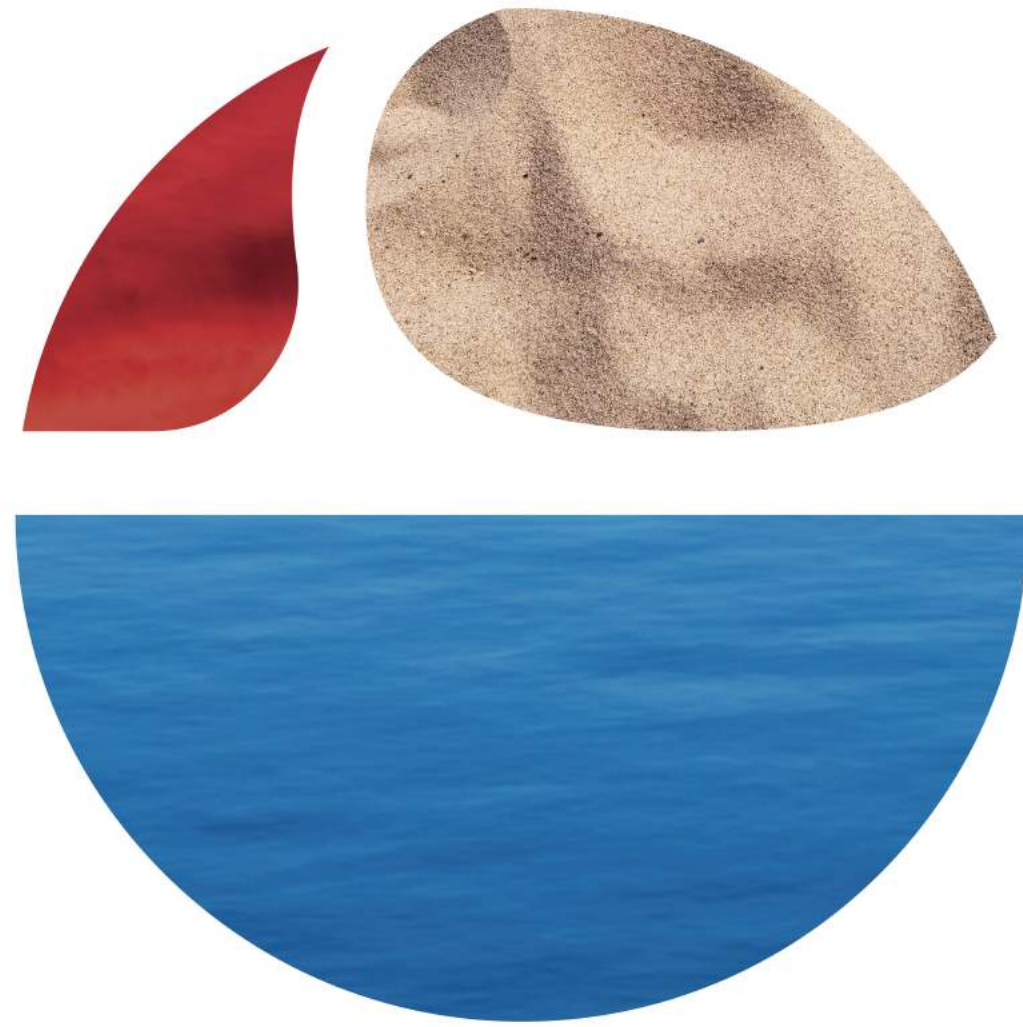


bay view

MARAU



BARRA GRANDE
PENÍNSULA DE MARAU



EXCLUSIVAMENTE
PRIVADO E
AUTENTICAMENTE
INSPIRADOR,
O BAY VIEW
PROMETE DIAS
ESTIMULANTES
REPLETOS DE LAZER
E NOITES
RELAXANTES DE
CONFORTO.



BEM-VINDOS AO BAY VIEW MARAÚ

Situado ao longo de uma enseada protegida, em frente a uma das praias mais desejáveis da Bahia, conhecida por suas águas tranquilas para nadar e recifes de coral cristalinos, onde uma curta aventura no mar revela um mundo subaquático de peixes tropicais e belezas marinhas.

RELAXE E APROVEITE
A VISTA.



A localização estratégica aliada à arquitetura moderna do Bay View, proporciona uma vista exuberante do mar azul da Península de Marau.

AQUI TUDO O QUE
VOCÊ PRECISA
ESTÁ A POUCOS
PASSOS DO MAR.
O BAY VIEW
PROPORCIONA
LAZER COMPLETO E
CONFORTO TOTAL.



DESFRUTE



NATUREZA E DESCANSO

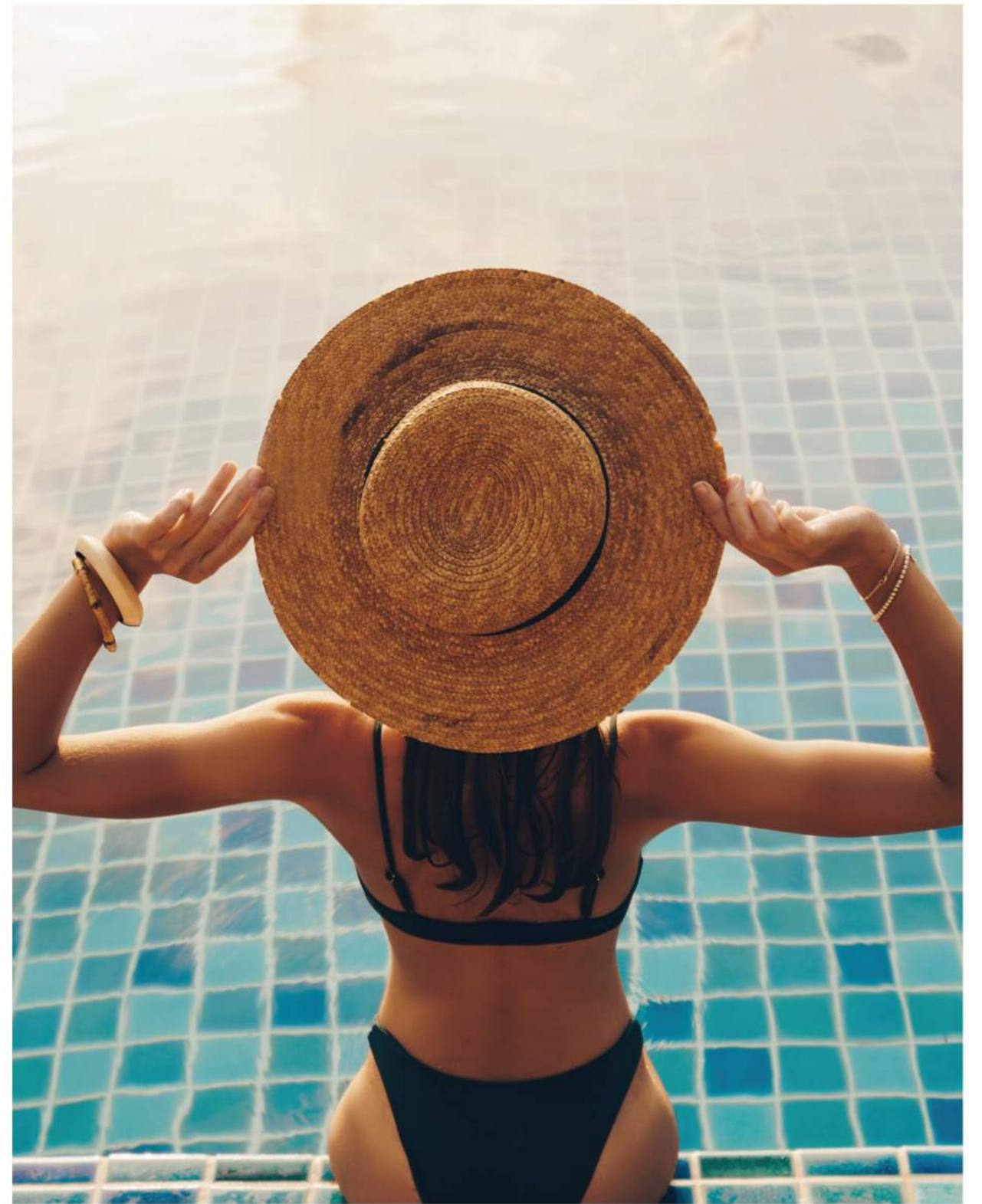


CENÁRIOS PARADISIÁCOS



UMA ESTÉTICA
AREJADA E ABERTA
QUE CONFUNDE A
LINHA ENTRE
INTERIOR E
EXTERIOR COM
VARANDAS
PRIVATIVAS EM
CADA UMA DE SUAS
UNIDADES.







FICHA TÉCNICA

- Endereço: Av Vasco Neto , Quadra P1 , Lote 8 - Barra Grande - Marau - BA.
- Alvará de Construção: 035/2020
- Área do Terreno: 6.043,91 m²
- Terreno de Marinha: 1.670,85 m²
- RIP: 3715.0100146-66
- Terreno acrescido de Marinha: 4.373,06 m²
- RIP: 3715.0100147-47
- 24 Unidades

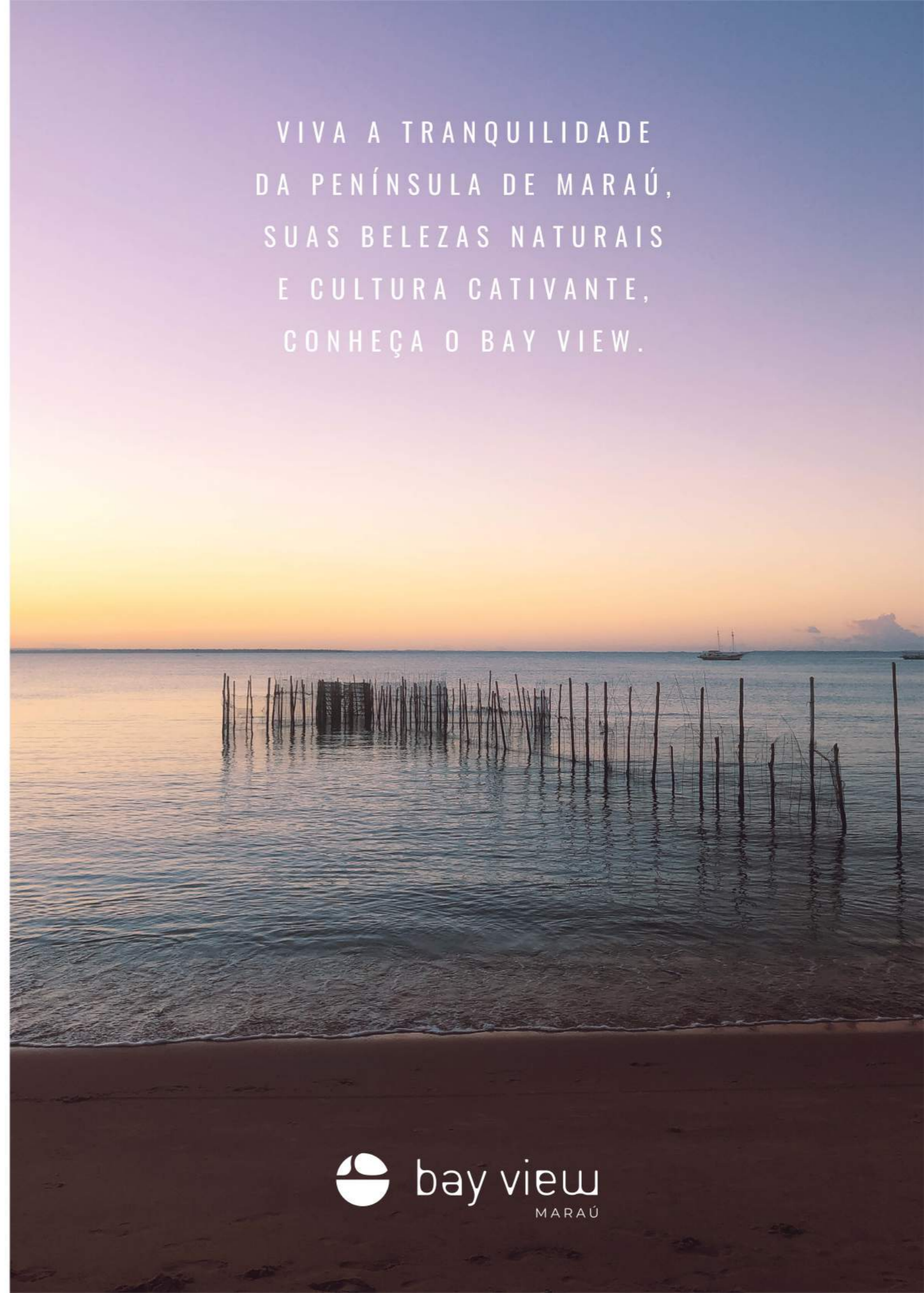
O BAY VIEW
ENTREGA CONFORTO
E PRATICIDADE NAS
SUAS 24 UNIDADES,
QUE POSSUEM
3 SUÍTES CADA, COM
GARDEN OU VARANDA
GOURMET, UMA VAGA
DE GARAGEM E
PORTARIA COM
MONITORAMENTO
24 HORAS.



R E L A X E



VIVA A TRANQUILIDADE
DA PENÍNSULA DE MARAÚ,
SUAS BELEZAS NATURAIS
E CULTURA CATIVANTE,
CONHEÇA O BAY VIEW.





Unidades Pavimento Térreo:
3 suítes, sala, varanda,
espaço adega, cozinha, lavabo.

Área: 97,53 m² a 99,12 m² + Garden



Unidades 1º Pavimento:
3 suítes, varanda gourmet, sala,
cozinha, espaço adega, lavabo.

Área: 97,17 m²

O SEU
ESPAÇO
À BEIRA-MAR

DESCUBRA O
MELHOR DA PENÍNSULA

VIVA O SEU MOMENTO

A Península de Maraú fica na costa do Dendê, litoral da Bahia. Com praias quase intocadas, a cidade tem atraído visitantes em busca de natureza e descanso. Este pedaço do paraíso tem praias maravilhosas, lagoas de água doce, águas cristalinas e muitos coqueiros. Suas atrações naturais são exatamente o que faz de Maraú um pedaço privilegiado do Brasil e o cenário ideal para relaxar, praticar esportes ao ar livre ou apenas contemplar a natureza local e tudo o que ela oferece.



UM LUGAR ONDE A ARQUITETURA
SOFISTICADA ENCONTRA A
BELEZA DA NATUREZA,
ONDE O AZUL DO MAR
SERVE DE INSPIRAÇÃO.



CONFORTO,
ESTILO DE VIDA,
TRANQUILIDADE...

O Bay View possui um espaço de lazer projetado para propiciar total conforto, cercado por toda a beleza natural de Barra Grande e pelo espírito despreocupado que esse lugar é capaz de proporcionar. Possui uma piscina com borda infinita que oferece uma vista deslumbrante do mar.

O espaço fica localizado em frente a areia da praia e com certeza é o lugar ideal para curtir os dias de sol, relaxando entre o mar e a piscina. Tudo isso no conforto de estar no seu espaço.



RELAXE COM
CONFORTO



APROVEITE
A PRAIA



EXPLORE A
NATUREZA



CURTA DIAS
DE SOL



O MELHOR DA BAHIA ESTÁ AQUI.

Um projeto único, de alto padrão e em harmonia com a natureza.
O Bay View foi criado exclusivamente para quem busca conforto e tranquilidade em um espaço cercado pela natureza da Península de Maraú e os cenários paradisíacos que esse lugar oferece.

#PenínsulaDeMaraú

#BayView

CONHEÇA O BAY VIEW.
CONSULTE UM CORRETOR.



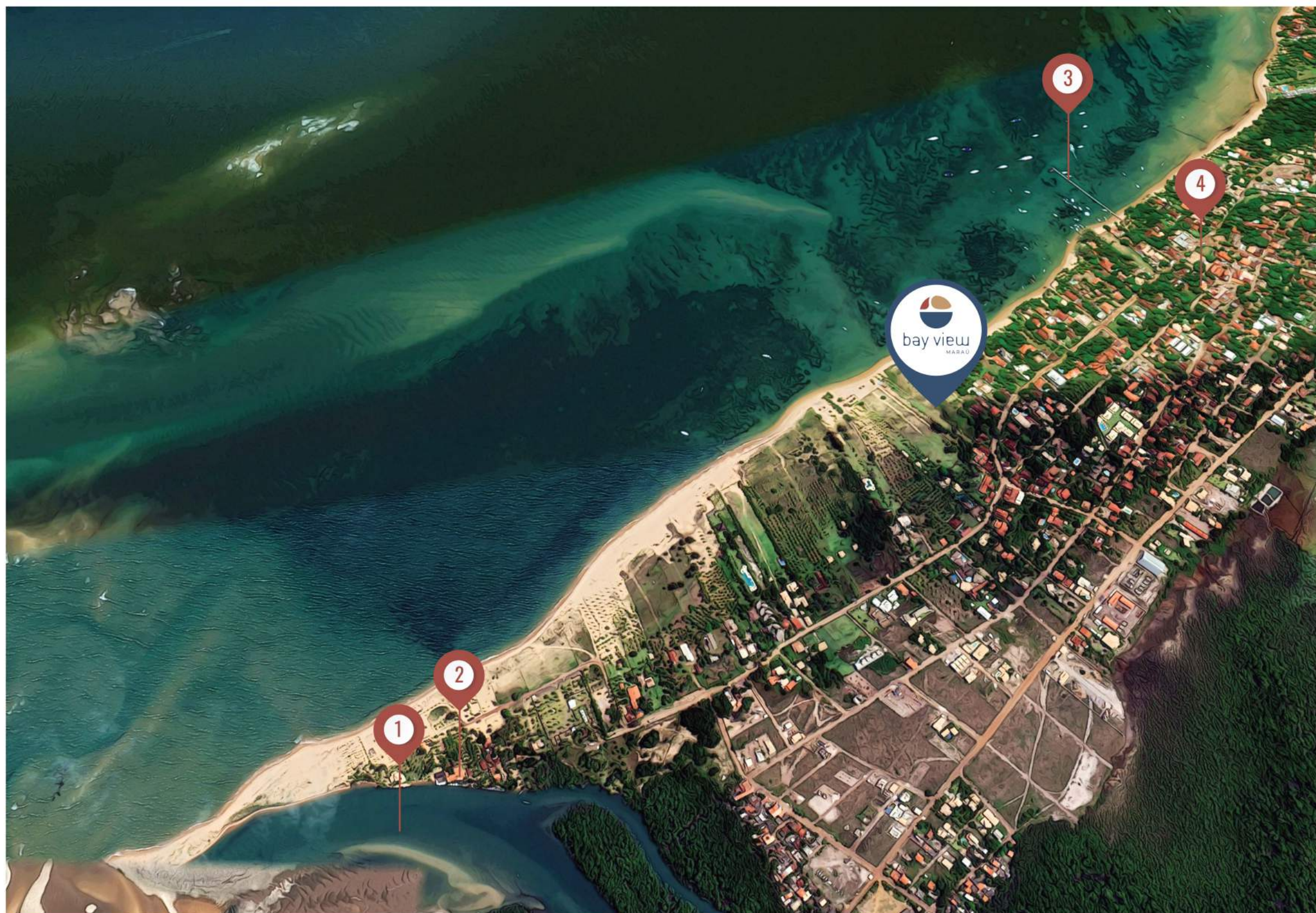
#EXPLORE



UM LUGAR PARA VIVER MOMENTOS
ÚNICOS E INESQUECÍVEIS.
ONDE A BELEZA ESTÁ EM TODOS OS
CANTOS.



MAPA DE LOCALIZAÇÃO



- 1** RIO CARAPITANGUI
- 3** PIER DE BARRA GRANDE
- 2** BAR DA RÔ
- 4** VILA DE BARRA GRANDE

INCORPORAÇÃO E CONSTRUÇÃO:



PREAMAR
INCORPORADORA



INVESTIMENTOS

DAHORA
PARTICIPAÇÕES



ALMEIDA
CARNEIRO
CONSTRUTORA

As imagens deste material são meramente ilustrativas.

